

OFFICINA GHISELLINI

GIUNTO INTEGRATO ANV 250



IL GIUNTO "ANV" E' DI COSTRUZIONE RIGIDA, SEMPLICE, COMPATTO, RAZIONALE, DI LUNGA DURATA ED ECONOMICO.

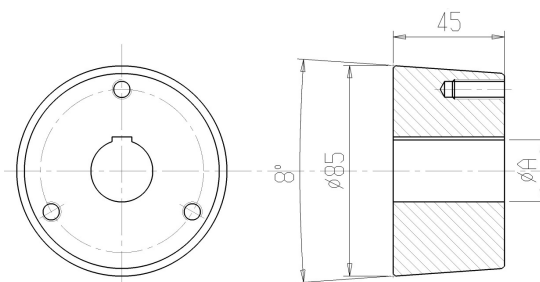
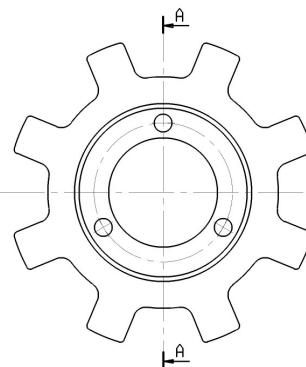
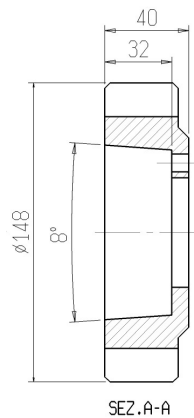
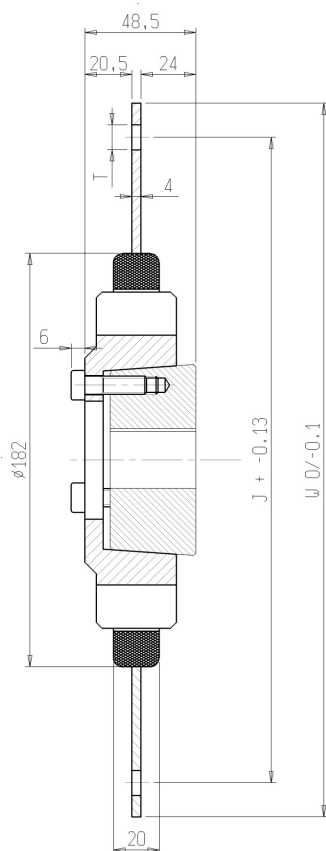
IL GIUNTO "ANV" E' COMPOSTO DA UNA FLANGIA ESTERNA IN ACCIAIO, UNA PARTE INTERNA IN NYLON STAMPATO E DA UN MOZZO IN ACCIAIO TEMPRATO:
QUESTE CARATTERISTICHE LO RENDONO MOLTO RESISTENTE ALL'OLIO. IL GIUNTO "ANV" E' STUDIATO PER TRASMETTERE IL MOTO DAL MOTORE DIESEL A POMPE IDROSTATICHE: AD INGRANAGGI, A PALETTE O A PISTONI ASSIALI, A MEDIA ED ALTA PRESSIONE, PER CIRCUITI APERTI E CHIUSI.

THE "ANV" FLEXIBLE COUPLINGS HAVE A RIGID CONSTRUCTION, THEY ARE SIMPLE, COMPACT AND RATIONAL, AND BY GARANTING A LONG LIFETIME THEY RESULT TO BE ECONOMICAL.
THE "ANV" FLEXIBLE COUPLINGS HAVE A MOLDED OUTER FLANGE IN STEEL, INNER PART IN NYLON AND TEMPERED STEEL INNER HUB: THESE CHARACTERISTICS MAKE THEM VERY RESISTANT TO ANY OIL.
THE "ANV" FLEXIBLE COUPLINGS ARE DESIGNED TO TRANSMIT THE POWER FROM A DIESEL ENGINE TO HYDRAULIC PUMPS OF ANY TYPE:
GEAR PUMPS, BLADE PUMPS AND AXIAL PISTONS PUMPS, MEDIUM AND HIGH PRESSURE, FOR OPEN AND CLOSE CIRCUIT

TIPO SIZE	MOMENTO TORCENTE NOMINAL TORQUE Nm	MAX MOMENTO TORCENTE MAX TORQUE Nm	NR. GIRI MAX MAX ROTATION SPEED Rpm	MOMENTO D'INERZIA J Kpm2
250	1200	2400	4000	0.0035

GIUNTO INTEGRATO ANV 250

MOZZO FISSATO SU ALBERO



FLANGE

(ØA)

SCANALATI

	J	W	T	Nr. fori
10"	295,3	314,32	11	8
11"1/2	333,4	352,42	11	8
14"	438,2	466,72	13,5	8

- Z21 16/32" D.P
- Z23 16/32" D.P
- Z27 16/32" D.P
- T14 12/24
- T13 8/16
- T15 8/16

ALBERI CILINDRICI CON CHIAVETTA

Su richiesta flange speciali

Da $\phi 20$ H7 fino a $\phi 60$ H7

Su richiesta alberi speciali