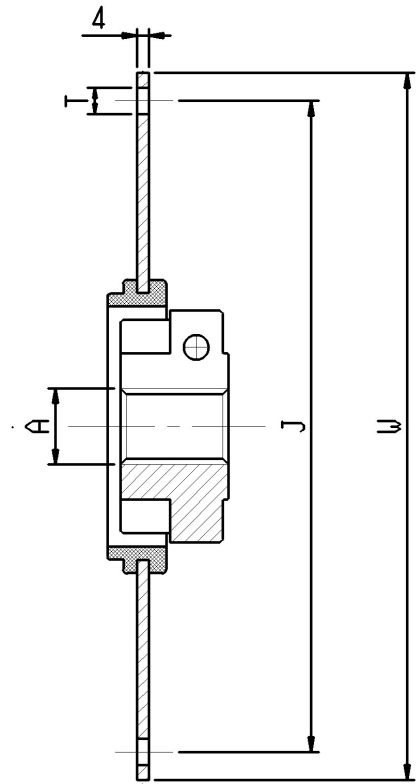
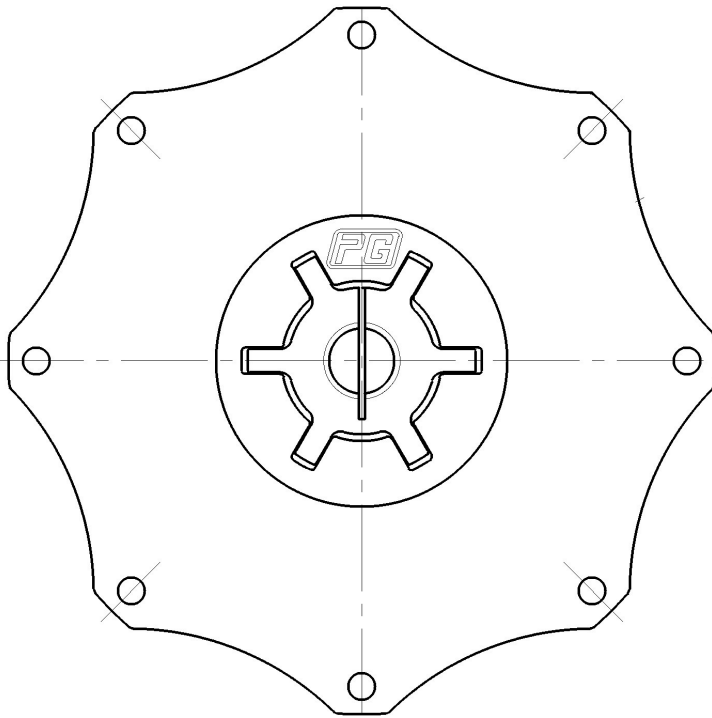


OFFICINA GHISELLINI

GIUNTO INTEGRATO ANV 125 MOZZO FISSATO SU ALBERO



FLANGE

	J	W	T	Nr. fori
6"1/2	200	215.9	9	6
7"1/2	222.2	241.3	9	8
8"	244.5	263.52	11	6
10"	295.3	314.32	11	8
11"1/2	333.4	352.42	11	8

Su richiesta flange speciali

SCANALATI (A)

Z9F 16/32" D.P
 Z11F 16/32" D.P
 Z13F 16/32" D.P
 Z15F 16/32" D.P
 Z21F 16/32" D.P
 Pompe a ingranaggi GR2
 Albero conico 1:8
 Pompe a ingranaggi GR3
 Albero conico 1:8

Su richiesta alberi speciali

GIUNTO INTEGRATO ANV 125



IL GIUNTO "ANV" E' DI COSTRUZIONE RIGIDA, SEMPLICE, COMPATTO, RAZIONALE, DI LUNGA DURATA ED ECONOMICO.

IL GIUNTO "ANV" E' COMPOSTO DA UNA FLANGIA ESTERNA IN ACCIAIO, UNA PARTE INTERNA IN NYLON STAMPATO E DA UN MOZZO IN ACCIAIO TEMPRATO: QUESTE CARATTERISTICHE LO RENDONO MOLTO RESISTENTE ALL'OLIO. IL GIUNTO "ANV" E' STUDIATO PER TRASMETTERE IL MOTO DAL MOTORE DIESEL A POMPE IDROSTATICHE: AD INGRANAGGI, A PALETTE O A PISTONI ASSIALI, A MEDIA ED ALTA PRESSIONE, PER CIRCUITI APERTI E CHIUSI.

THE "ANV" FLEXIBLE COUPLINGS HAVE A RIGID CONSTRUCTION, THEY ARE SIMPLE, COMPACT AND RATIONAL, AND BY GARANTING A LONG LIFETIME THEY RESULT TO BE ECONOMICAL. THE "ANV" FLEXIBLE COUPLINGS HAVE A MOLDED OUTER FLANGE IN STEEL, INNER PART IN NYLON AND TEMPERED STEEL INNER HUB: THESE CHARACTERISTICS MAKE THEM VERY RESISTANT TO ANY OIL. THE "ANV" FLEXIBLE COUPLINGS ARE DESIGNED TO TRANSMIT THE POWER FROM A DIESEL ENGINE TO HYDRAULIC PUMPS OF ANY TYPE: GEAR PUMPS, BLADE PUMPS AND AXIAL PISTONS PUMPS, MEDIUM AND HIGH PRESSURE, FOR OPEN AND CLOSE CIRCUIT

TIPO SIZE	MOMENTO TORCENTE NOMINAL TORQUE Nm	MAX MOMENTO TORCENTE MAX TORQUE Nm	NR. GIRI MAX MAX ROTATION SPEED Rpm	MOMENTO D'INERZIA J Kpm2
125	600	1200	5000	0.0025